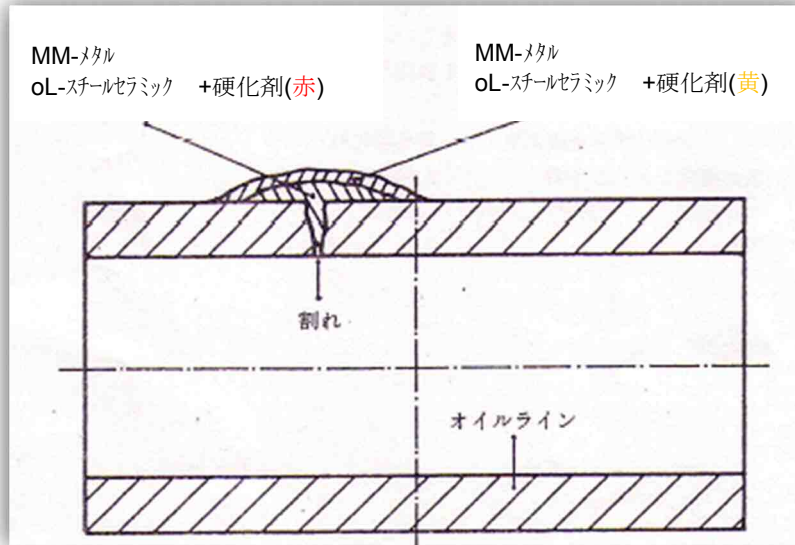
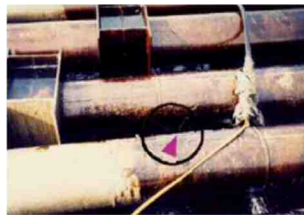


## 21. 油送管の漏油シール ～ MM-メタル oL-スチールセラミック～



油及びグリースの適用される母材には、「マルチメタル oL スチールセラミック」による結合により初めて賢固な補修が可能となります。  
**MM-oL** を硬化剤(黄)または(赤)と混ぜ、漏れ部に塗布します。ペースト状の粘着性にも関わらず滲み出るオイルが **MMメタル**内に浸透します。  
 この為、硬化剤(赤)と混ぜ合わされたマルチメタルを漏洩部がシールされるまで(硬化が始まるまで)擦り付けて下さい。  
 高い耐圧性を得る為に、二次塗りとして硬化剤(黄)と混ぜ合わせた **MM-oL** を重ね塗ります。  
 油圧送管の補修を行う場合は、さらに補強テープ(ガラス繊維)、補強テープ(SUS 鋼)やメタルスリーブで補強する事が望ましいと思われ  
 ます。



- 技術レポート・・・TEC#006, 009, 010, 011, 017, 021
- リペアレポート
- ロイド船級協会認証 No.301954
- ISSA 推奨製品