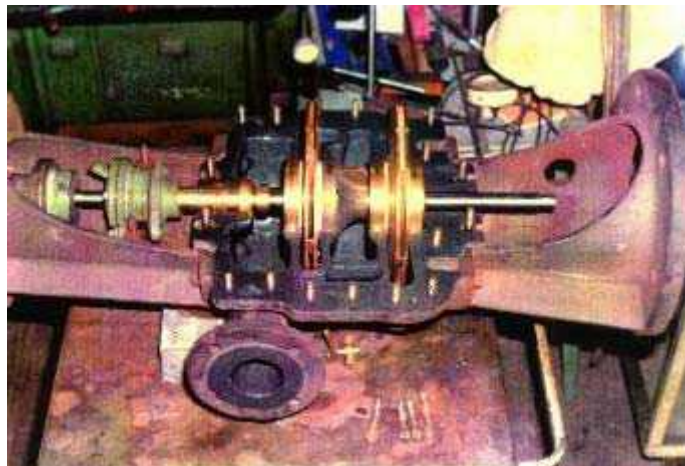


REP-# 006 セラミウム (Ceranium)



複数のビルジ(船底用)ポンプと消火用ポンプの補修 (タイプ Loew VZLG 65/1/2 出力60m³/h) セラミウム(ペーストタイプ)とセラミウム(液状タイプ)で補修しています。3年後の検査では修復箇所には破損や不具合は見受けられませんでした。